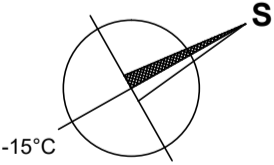
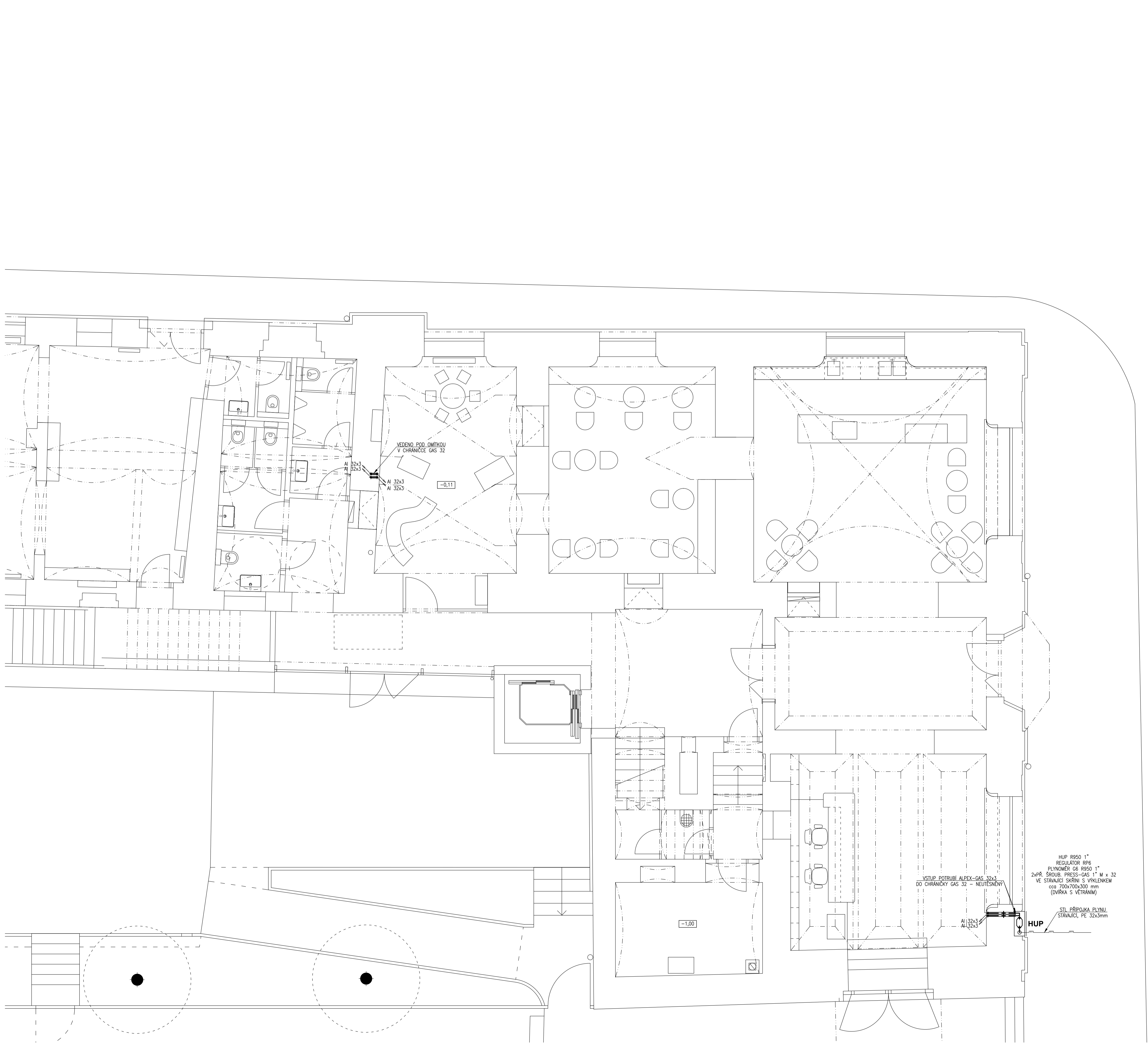


LEGENDA ROZVODU PLYNU:

- + — + — NÍZKOTLAKÝ VNITŘNÍ ROZVOD ZEMNÍHO PLYNU NOVÝ
— m — STŘEDOTLAKÝ PLYNOVOD NOVÝ (STÁVAJÍCÍ SLABĚ)
— + — NÍZKOTLAKÝ VNITŘNÍ ROZVOD ZEMNÍHO PLYNU OCHRANNÉ KORUGOVANÉ TRUBCE
- POTRUBÍ:
AI — Vícevrstvé potrubí AI-PEX-AI určené pro plyn, (značeno vnější průměr x tl. stěny)
PE — Potrubí IPE, typ PE100 dle ČSN EN 1555, (značeno vnější průměr x tl. stěny)
- POZNÁMKY:
AI-PEX-AI POTRUBÍ SPOJOVAT LISOVÁNÍM S FITINKAMI CERTIFIKOVANÝMI PRO PLYN

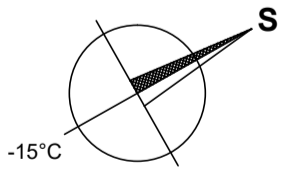


Ing.Jindřich Matějka, projektová kancelář TZB j.matejka@projektuji.cz, tel. +420 777 265 257		AUTORIZACE, PODPIS:	
AKCE:	Stavební úpravy a přístavba objektu Mírové náměstí 23/12, Bílina		
STAVEBNÍK:	Město Bílina Břežanská 50/4, 418 32 Bílina		
DÍL PD:	D DOKUMENTACE OBJEKTŮ A ZAŘÍZENÍ D1.4.2. PLYNOVÁ ODBĚRNÁ ZAŘÍZENÍ	MĚŘÍTKO:	1:50
		DATUM:	9/2022
NÁZEV VÝKRESU: PLYN-PŮDORYS ZÁKLADŮ			ČÍSLO KOPIE:
ČÍSLO PŘÍLOHY:	REVIZE:	STUPĚŇ PD:	
D1.4.2.b) - 01	-	DPS	

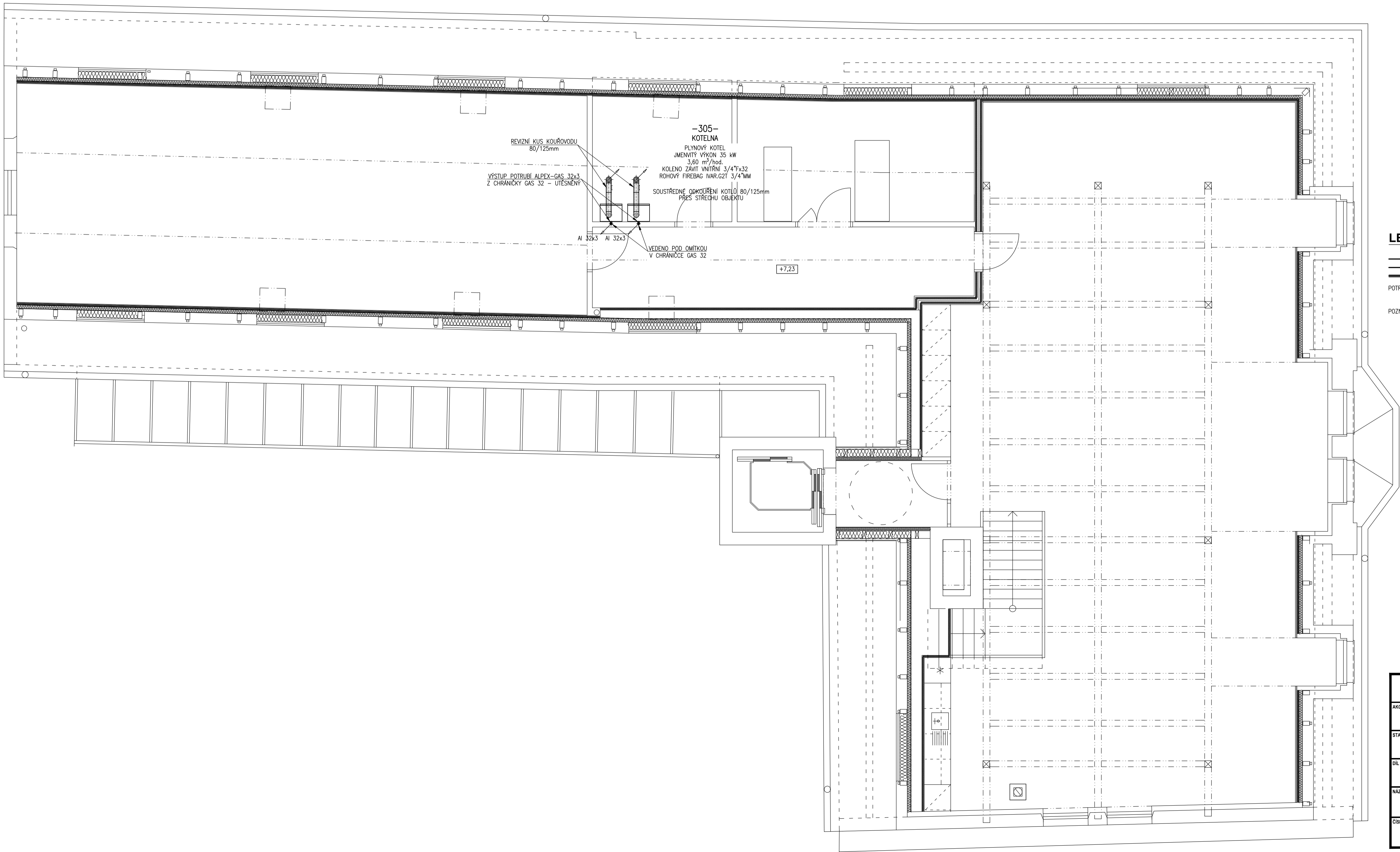


LEGENDA ROZVODU PLYNU:

- + — + — NÍZKOTLAKÝ VNITŘNÍ ROZVOD ZEMNÍHO PLYNU NOVÝ
— + — + — STŘEDOTLAKÝ PLYNOVOD NOVÝ (STÁVAJÍCÍ SLABĚ)
— + — + — NÍZKOTLAKÝ VNITŘNÍ ROZVOD ZEMNÍHO PLYNU OCHRANNÉ KORUGOVANÉ TRUBCE
- POTRUBÍ:
AI — Vícevrstvé potrubí AI-PEX-AI určené pro plyn, (značeno vnější průměr x tl. stěny)
PE — Potrubí IPE, typ PE100 dle ČSN EN 1555, (značeno vnější průměr x tl. stěny)
- POZNÁMKY:
AI-PEX-AI POTRUBÍ SPOJOVAT LISOVÁNÍM S FITINKAMI CERTIFIKOVANÝMI PRO PLYN

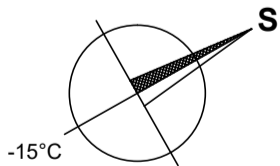


Ing.Jindřich Matějka, projektová kancelář TZB j.matejka@projektuji.cz, tel. +420 777 265 257		AUTORIZACE, PODPIS:	
AKCE:	Stavební úpravy a přístavba objektu Mírové náměstí 23/12, Bílina		
STAVEBNÍK:	Město Bílina Břežanská 50/4, 418 32 Bílina		
DÍL PD:	D DOKUMENTACE OBJEKTŮ A ZAŘÍZENÍ D1.4.2. PLYNOVÁ ODBĚRNÁ ZAŘÍZENÍ	MĚŘITKO:	1:50
		DATUM:	8/2022
NÁZEV VÝKRESU:		ČÍSLO KOPIE:	
PLYN-PŮDORYS 1.NP			
ČÍSLO PŘÍLOHY:	REVIZE:	STUPEŇ PD:	
D1.4.2.b) - 02	-	DPS	



LEGENDA ROZVODU PLYNU:

- + — NÍZKOTLAKÝ VNITŘNÍ ROZVOD ZEMNÍHO PLYNU NOVÝ
— + — STŘEDOTLAKÝ PLYNOVOD NOVÝ (STÁVAJÍCÍ SLABĚ)
— + — NÍZKOTLAKÝ VNITŘNÍ ROZVOD ZEMNÍHO PLYNU OCHRANĚ KOROZOVANÉ TRUBICE
- POTRUBÍ:
AI — Vícevrstvé potrubí AI-PEX-AI určené pro plyn, (značeno vnější průměr x tl. stěny)
PE — Potrubí IPE, typ PE100 dle ČSN EN 1555, (značeno vnější průměr x tl. stěny)
- POZNÁMKY:
AL-PEX-AI POTRUBÍ SPOJOVAT LISOVÁNÍM S FITINKAMI CERTIFIKOVANÝMI PRO PLYN



Ing.Jindřich Matějka, projektová kancelář TZB j.matejka@projektuji.cz, tel. +420 777 265 257		AUTORIZACE, PODPIS:	
AKCE:	Stavební úpravy a přístavba objektu Mírové náměstí 23/12, Bílina		
STAVEBNÍK:	Město Bílina Břežanská 50/4, 418 32 Bílina		
DĚL. PD:	D DOKUMENTACE OBJEKTŮ A ZAŘÍZENÍ D1.4.2. PLYNOVÁ ODBĚRNÁ ZAŘÍZENÍ	MĚŘITKO:	1:50
		DATUM:	9/2022
NÁZEV VÝKRESU: PLYN-PŮDORYS 3.NP			ČÍSLO KOPIE:
ČÍSLO PŘÍLOHY:	REVIZE:	STUPEŇ PD:	
D1.4.2.b) - 03	-	DPS	

LEGENDA ROZVODU PLYNU:

NÍZKOTLAKÝ VNITŘNÍ ROZVOD ZEMNÍHO PLYNU NOVÝ

STŘEDOTLAKÝ PLYNOVOD NOVÝ (STÁVAJÍCÍ SLABĚ)

NÍZKOTLAKÝ VNITŘNÍ ROZVOD ZEMNÍHO PLYNU OCHRANNÉ KORUGOVANÉ TRUBCE

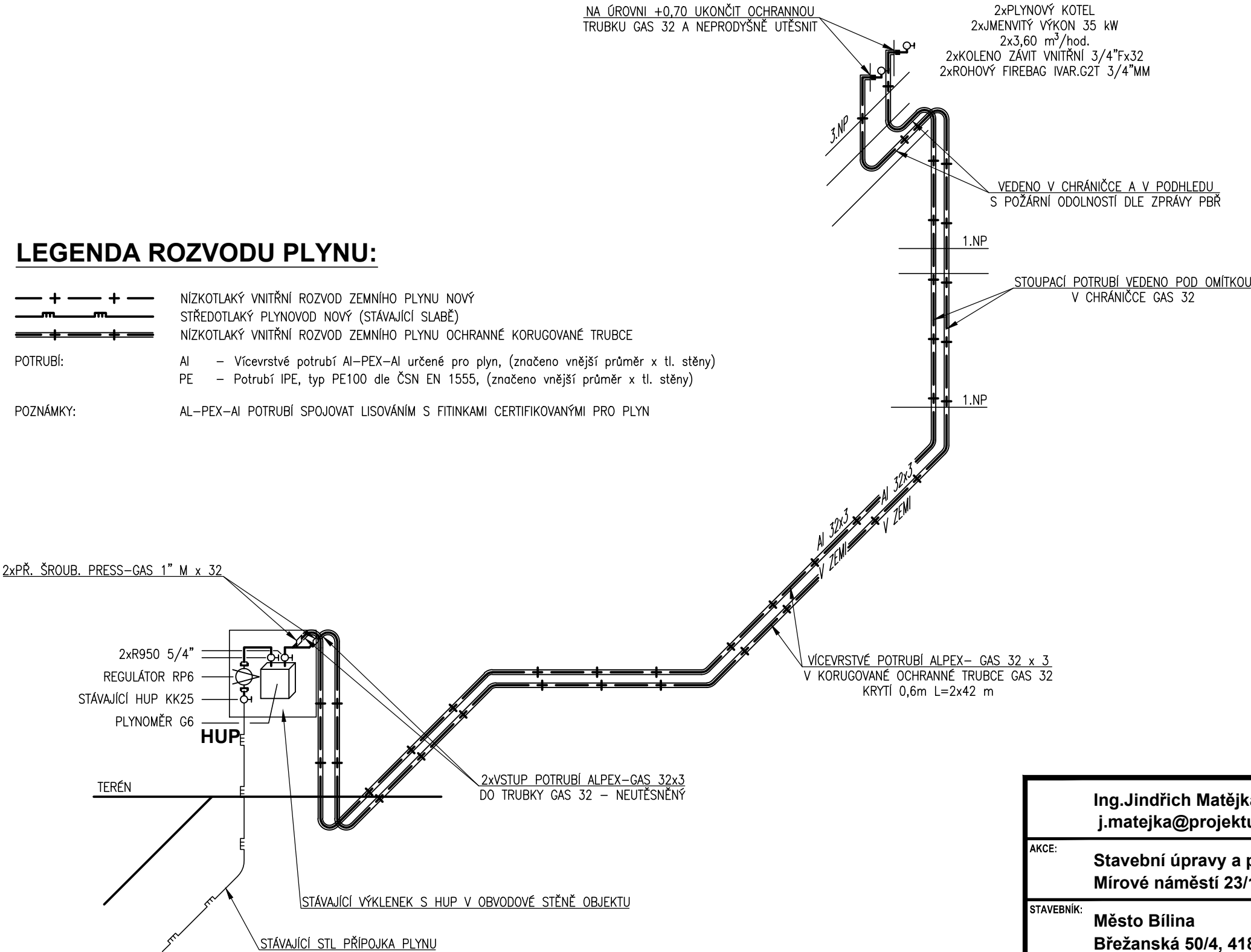
POTRUBÍ:

AI - Vícevrstvé potrubí AI-PEX-AI určené pro plyn, (značeno vnější průměr x tl. stěny)

PE - Potrubí IPE, typ PE100 dle ČSN EN 1555, (značeno vnější průměr x tl. stěny)

POZNÁMKY:

AL-PEX-AI POTRUBÍ SPOJOVAT LISOVÁNÍM S FITINKAMI CERTIFIKOVANÝMI PRO PLYN



Ing.Jindřich Matějka, projektová kancelář TZB j.matejka@projektuji.cz, tel. +420 777 265 257		AUTORIZACE, PODPIS:	
AKCE:	Stavební úpravy a přístavba objektu Mírové náměstí 23/12, Bílina		
STAVEBNÍK:	Město Bílina Břežanská 50/4, 418 32 Bílina		
DÍL PD:	D DOKUMENTACE OBJEKTŮ A ZAŘÍZENÍ D1.4.2. PLYNOVÁ ODBĚRNÁ ZAŘÍZENÍ	MĚŘÍTKO:	-
		DATUM:	8/2022
NÁZEV VÝKRESU:			ČÍSLO KOPIE:
PLYN-AXONOMETRIE			
ČÍSLO PŘÍLOHY:	REVIZE:	STUPEŇ PD:	
D1.4.2.b) - 04	-	DPS	